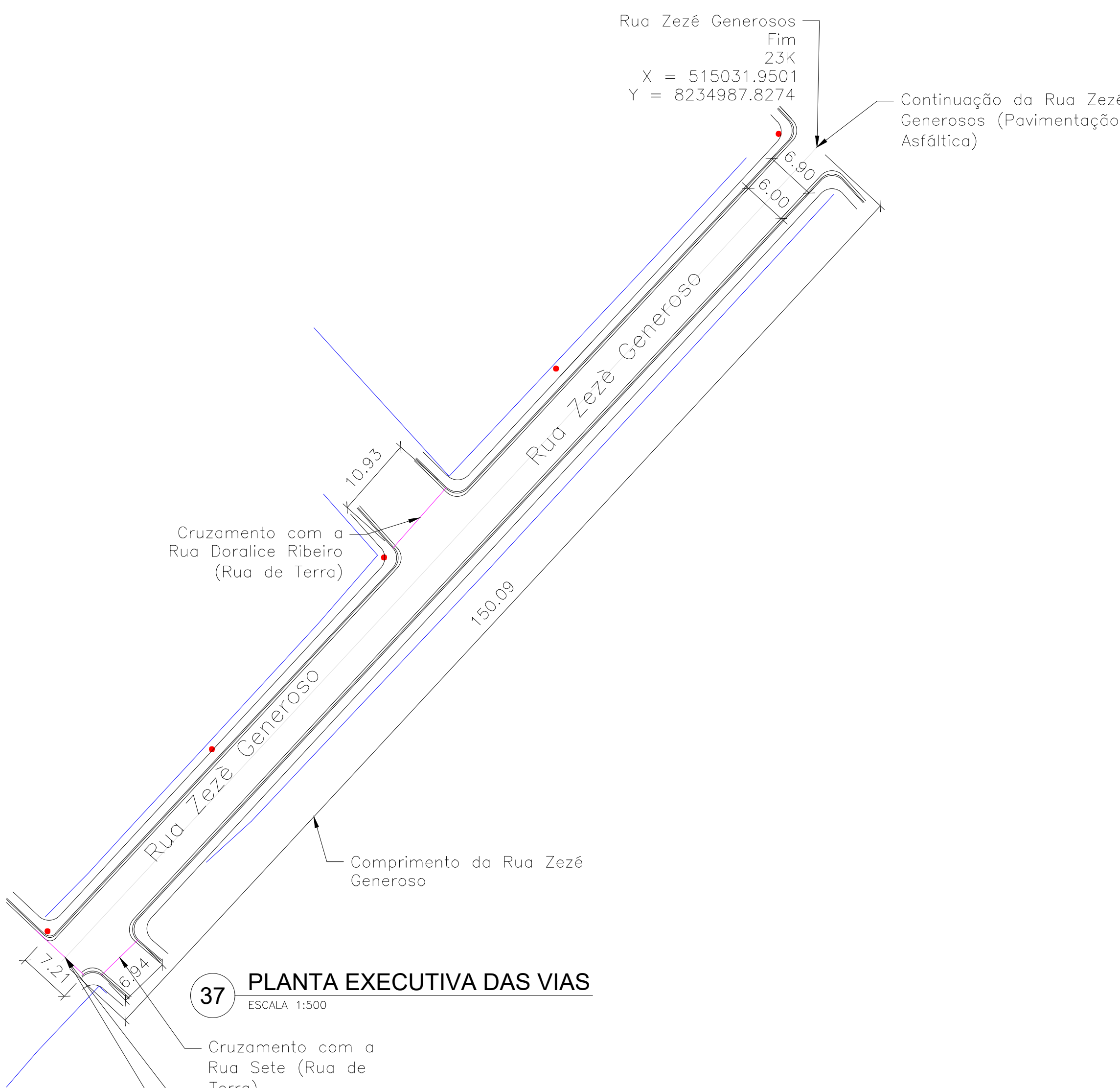
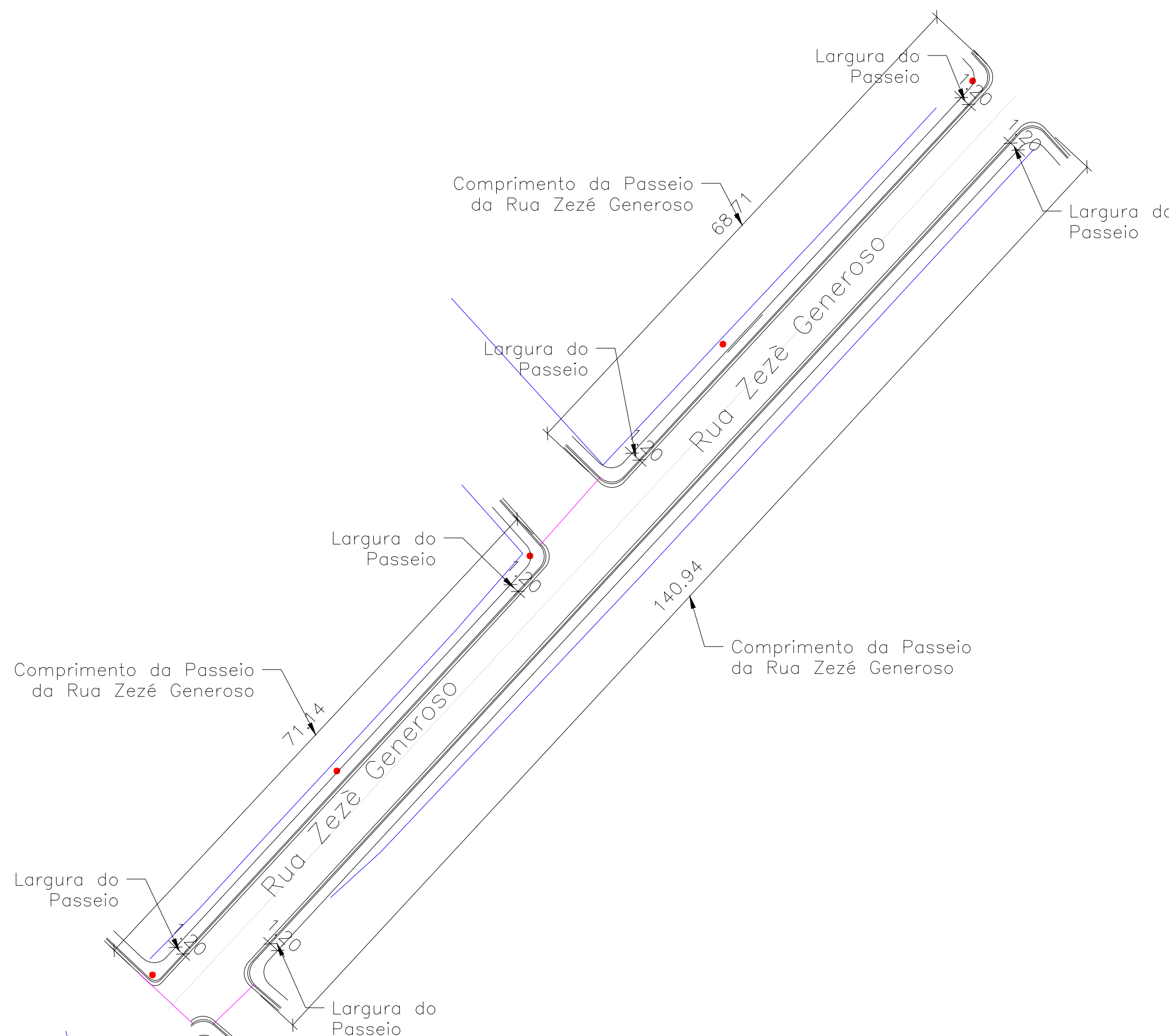


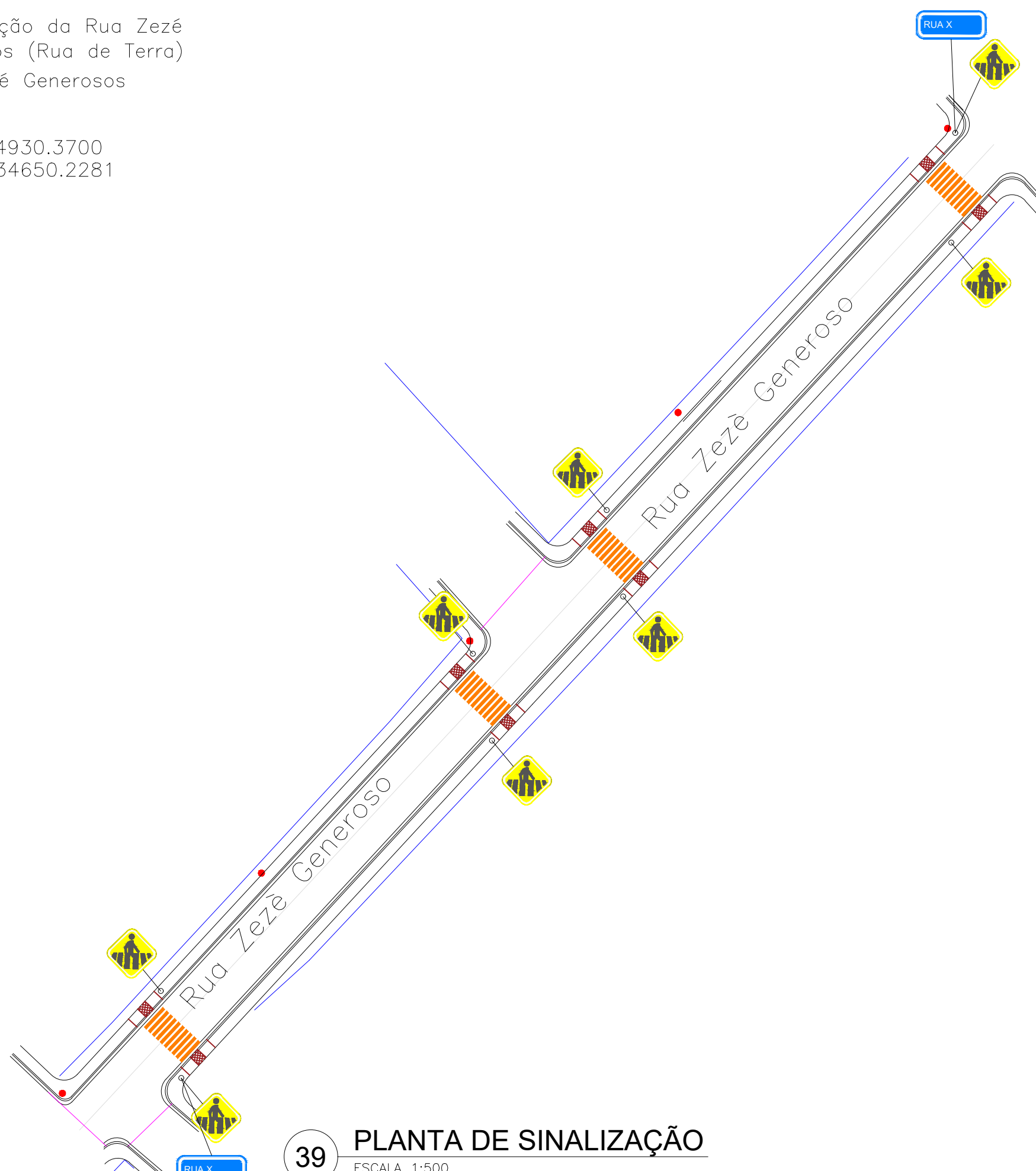
36 PLANTA DE DEMOLIÇÃO
ESCALA 1:500



37 PLANTA EXECUTIVA DAS VIAS
ESCALA 1:500

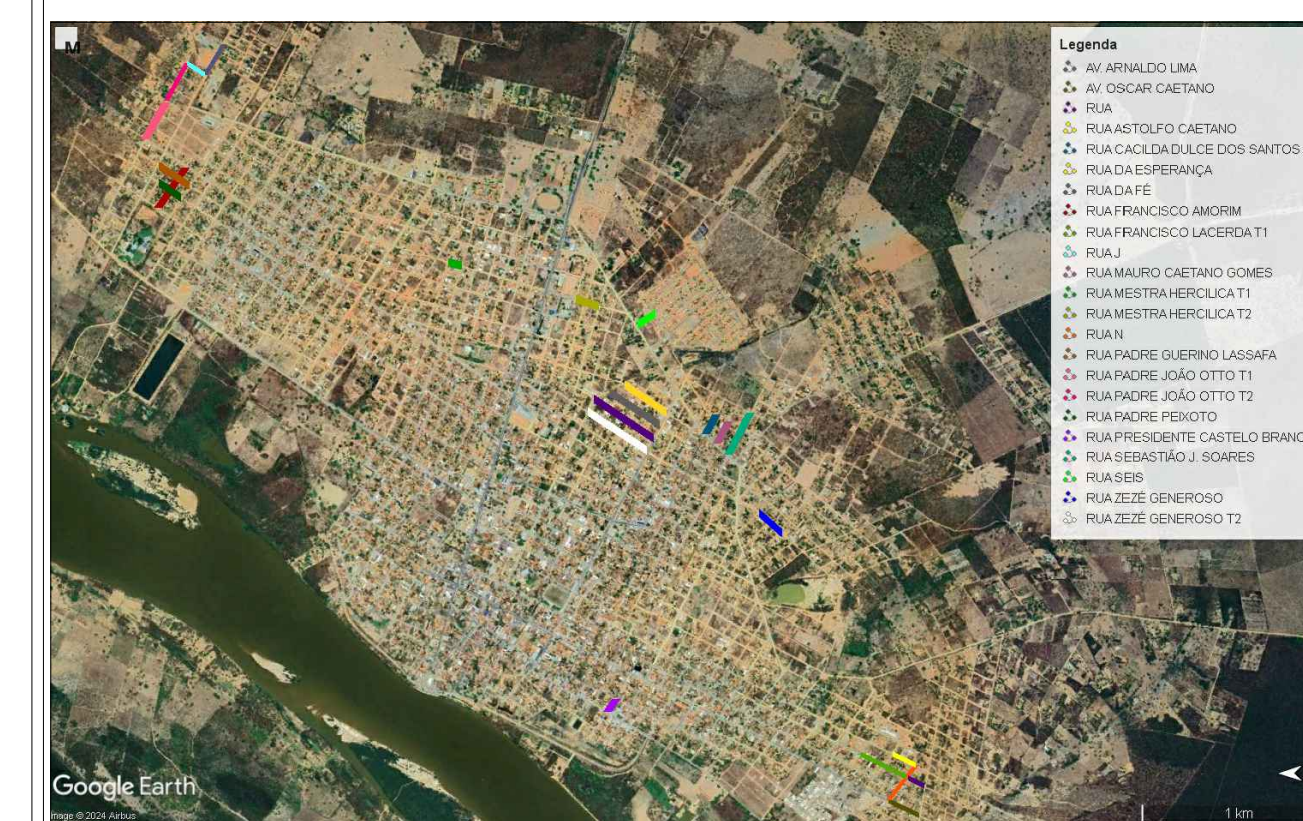


38 PLANTA DE PASSEIO, MEIO-FIO E SARJETA
ESCALA 1:500

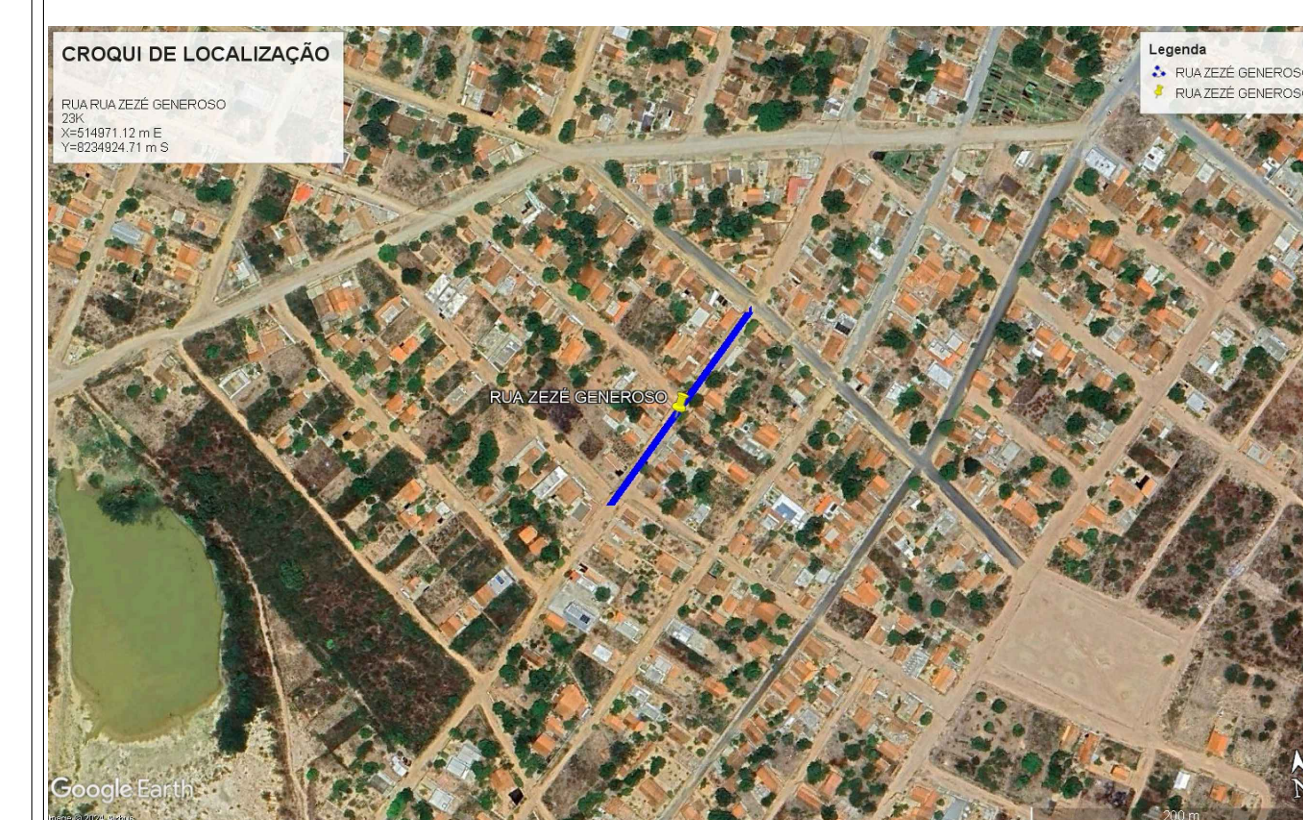


39 PLANTA DE SINALIZAÇÃO
ESCALA 1:500

CROQUI DE LOCALIZAÇÃO GERAL:



CROQUI DE LOCALIZAÇÃO:

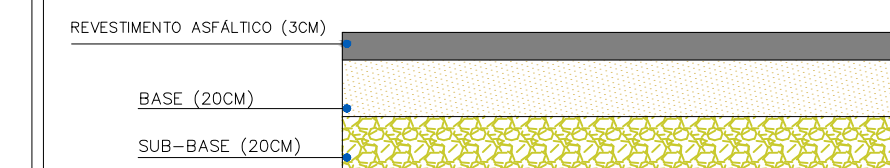


NOTAS
1 - MEDIDAS EM METROS;
2 - AS LARGURAS DOS MEIOS FIOS E SARJETAS SÃO CONSTANTES, TENDO SIDO ADOTADO: MEIO FIO = 15 CM, SARJETA = 30 CM. AS LARGURAS DAS CALÇADAS SÃO CONSTANTES TENDO SIDO ADOTADAS 1,20 METROS. PORTANTO, SOMENTE AS LARGURAS E OS COMPRIMENTOS DAS VIAS E DAS CALÇADAS FORAM COTADAS, POIS AS MESMAS VARIAM.

LEGENDAS

- POSTES DE ILUMINAÇÃO EXISTENTES
- LIMITE DE CERCAS E MUROS
- MEIO-FIO E CALÇADA EXISTENTE
- CORDÃO DE TRVAMENTO
- PASSEIOS A SEREM DEMOLIDOS

DET. ESPESURAS





KÁREN MARIANA SOARES VIEIRA
ENGENHEIRA CIVIL - 332.425/D-MG
ELABORAÇÃO DE PROJETOS E ACOMPANHAMENTO DE OBRA
AV. CORONEL PRATES, Nº 376, SALA 708 - MONTES CLAROS-MG
engenheira.karenvieira@gmail.com
(38) 99848-4118

PAVIMENTAÇÃO ASFÁLTICA EM CBUQ

DRESCRIÇÃO: PLANTA DE DEMOLIÇÃO, PLANTA EXECUTIVA DAS VIAS, CROQUI DE LOCALIZAÇÃO E DETALHES CONSTRUTIVOS

ÁREA EDIFICADA: 32.339,66 m²

TIPO DE EDIFICAÇÃO: PAVIMENTAÇÃO

ART: MG2024267991

RESPONSÁVEL TÉCNICO:

KÁREN MARIANA SOARES VIEIRA
CREA: 332.425/D-MG

RESPONSÁVEL LEGAL:

MIGUEL PAULO SOUSA FILHO
PREFEITO MUNICIPAL DE SÃO FRANCISCO-MG

ENDEREÇO DA OBRA:
RUA ZEZÉ GENEROSO NO MUNICÍPIO DE SÃO FRANCISCO-MG.

DATA INICIAL:
14 de Fevereiro de 2024

DATA REVISÃO:
26 de Agosto de 2024

REF. / NÚMERO DA PASTA:
VLK - SÃO FRANCISCO - 01.02

NÚMERO DA REVISÃO:
02

ESCALA: INDICADA

08/14